

## 歯科衛生士アンケート2 —常勤とパートを比較して—

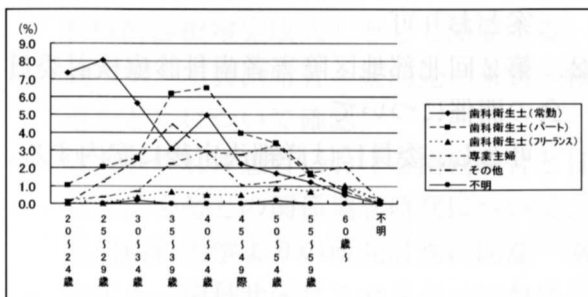
### はじめに

調査・医療管理部では歯科衛生士不足改善を目的に、歯科衛生士に勤務実態や要望その他についてアンケート調査を実施した。京歯月報3月号ではパート1として、離職原因や就職の条件に焦点を合わせ結果と考察を掲載した。今回は現役の歯科衛生士を対象として、常勤とパートの勤務実態について比較検討した。

(対象者 常勤203人 パート164人)

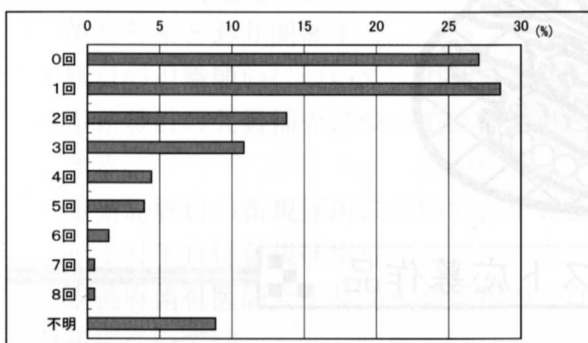
### 【1. 年齢】

常勤は20～29歳、パートは35～44歳でピークとなる。

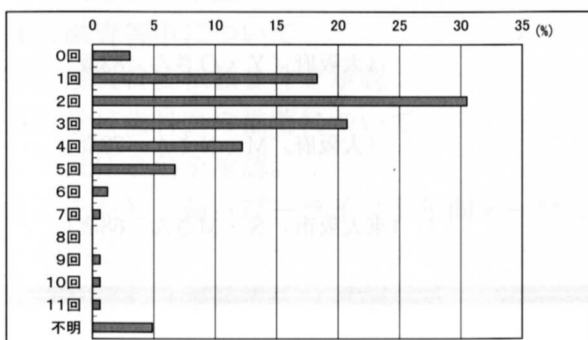


### 【2. 転職、退職回数】

#### 常勤

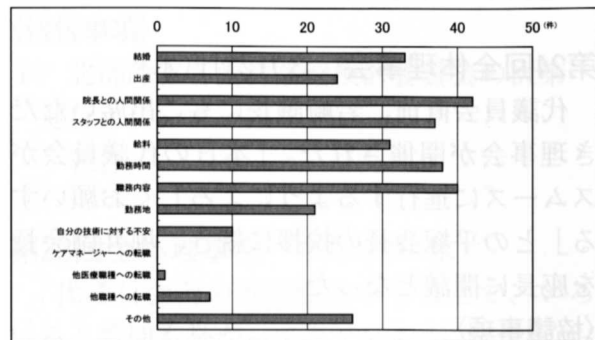


#### パート

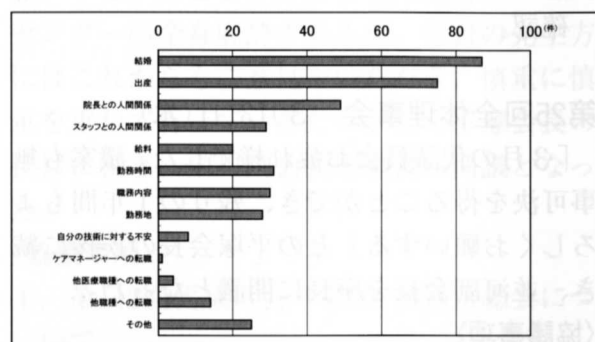


1回でも転職、退職の経験のある歯科衛生士が常勤64%、パート92%であった。

#### 常勤



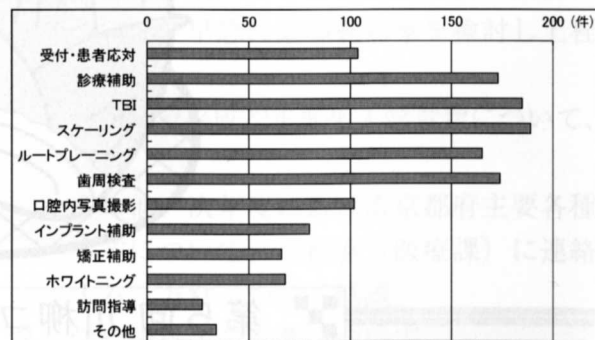
#### パート



(理由) 常勤は様々な理由があり差が見えにくいのに対し、パートは結婚、出産が1位、2位を占めていた。

### 【3. 業務内容】 (複数回答)

#### 常勤



#### パート

